

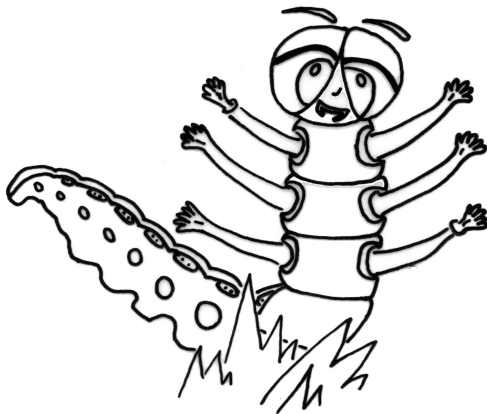
## Quiz zur Sonderausstellung

Tropische Schmetterlinge

für Grundschulklassen 3./4. Jg. stufe



# Schmetterlings-Quiz II



*Hallo und willkommen im Botanischen Garten!*

Ich bin *Nola*, die Raupe.

Begleite mich in die geheimnisvolle Welt der Schmetterlinge!

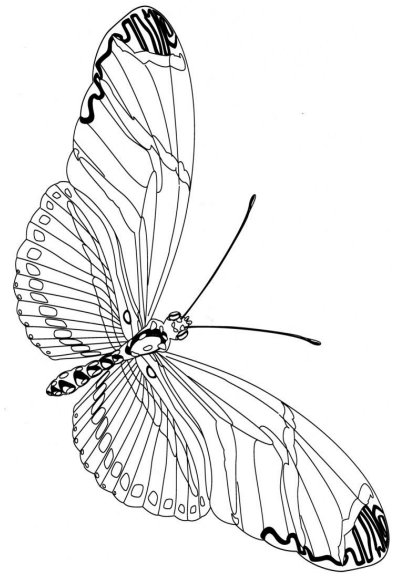
Kannst du mir auch helfen, die Rätsel in diesem Quiz zu lösen?

**Male deinen Lieblingsschmetterling aus der Ausstellung:**

(es darf auch ein Fantasie-Schmetterling sein)

## Körperbau und Zugehörigkeit: setze die fehlenden Worte ein

Schmetterlinge gehören zur Ordnung der I\_\_\_\_\_ und haben, wie alle Tiere dieser Gruppe, \_\_\_\_\_ Beine. Sie besitzen insgesamt \_ \_ \_ \_ Flügel, die bei den Tagfaltern in Ruhe meist \_\_\_\_\_ zusammengefaltet sind, bei den Nachtfaltern dagegen waagrecht am Körper liegen. Der Kopf trägt \_ \_ \_ \_ Fühler, mit denen die Schmetterlinge r \_\_\_\_\_ können (so wie wir mit der Nase). Außerdem sitzen am Kopf zwei \_\_\_\_\_, die aus vielen Hundert Einzelaugen aufgebaut sind. Man nennt sie daher auch F\_\_\_\_\_ -Augen. Zur Nahrungsaufnahme haben Schmetterlinge einen Saug\_\_\_\_\_ . Damit trinken sie Blüten-\_\_\_\_\_ und Saft von heruntergefallenen Früchten. Du kannst sie aber auch mit Honigwasser anlocken!



## Welche anderen Tiere aus der Ordnung der Insekten kennst Du?

Nenne mindestens vier Beispiele:

- 1) .....
- 2) .....
- 3) .....
- 4) .....

## Hast du Dir gemerkt, wovon die Raupen der Schmetterlinge sich am liebsten ernähren?

Raupen fressen .....

**Kennst du den Namen von einem**

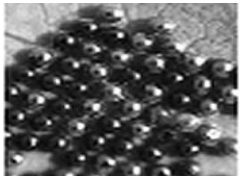
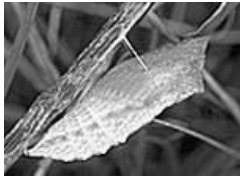
a) einheimischen Schmetterling: \_\_\_\_\_

b) tropischen Schmetterling (aus der Ausstellung):

\_\_\_\_\_

**Lebenslauf eines Schmetterlings:**

Bringe die Bilder in die richtige Reihenfolge, indem du die richtigen Zahlen in die Kästchen einfügst! (Fange beim Ei an)



**Wie schützen sich Raupen vor Fressfeinden?**

Nenne drei Beispiele!

a) .....

b) .....

c) .....

Alle Raupen verpuppen sich, aber manche Raupen bauen sich vorher noch ein Haus aus einem langen Seidenfaden.

Weißt du, wie es heißt?



-----

**Bananenfalter**

- Beschreibe die Flügelunterseite dieses Schmetterlings

.....  
.....

- Welchen Sinn könnte dieses Muster haben?

.....  
.....

- Woher kommt der Name des Bananenfalters?

.....  
.....

**Wo kommen die Schmetterlings-Puppen für unsere Ausstellung her?**

Die Puppen kommen von sogenannten \_\_\_\_\_-Farmen in *Costa Rica*, *Surinam* und *Malaysia* (schaue mal nach, wo diese Länder liegen).

Dort werden die verschiedenen Arten gezielt gezüchtet, indem man den Raupen ihre jeweilige Futter-\_\_\_\_\_ anbietet. Der Farmer muss also genau wissen, welche Pflanzenarten er anbaut, um bestimmte Schmetterlingsarten zu vermehren.

Sobald die Raupe sich ver\_\_\_\_\_ hat, wird sie vorsichtig eingesammelt und gut geschützt verpackt. Im Paket werden sie dann als Luftpost zu uns verschickt.

Schön, dass du mitgemacht hast!

2011/12