

Sonderausstellung „Tropische Schmetterlinge“
im Botanischen Garten München-Nymphenburg
Grundschule

Schmetterlingsquiz



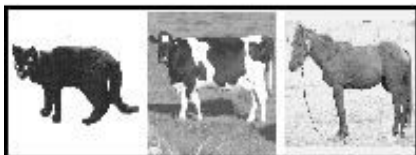
Hallo und willkommen im Botanischen Garten!

Ich bin Nola, die Raupe. Begleite mich in die geheimnisvolle Welt der Schmetterlinge!
Kannst du mir auch helfen, die Rätsel in diesem Heft zu lösen?

Viel Spaß, Deine Nola

Der Schmetterling hat vergessen, zu wem er gehört.
Hilf ihm, indem du die Bilder richtig mit einer Linie
verbindest!

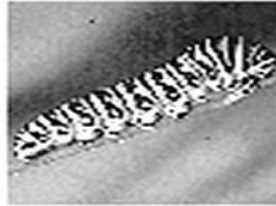
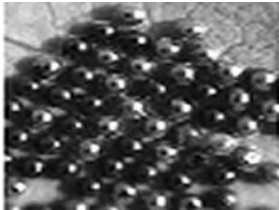
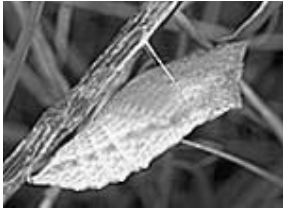
Insekt, Säugetier oder Vogel?



Tipp: Zähle, wie viele Beine ein Schmetterling hat.
Fass ihn aber nicht an!

Weißt du, wie sich Raupe und Kokon, Schmetterling und Ei verwandeln?

Bringe die Bilder in die richtige Reihenfolge, indem du die Zahlen in die richtigen Kästchen einfügst!



1 - 2 - 3 - 4



Warum sucht sich die Raupe einen sicheren Ort, um sich zu verpuppen?

Weil sie sich als Puppe nicht bewegen kann. (M)

Weil sie noch nicht so schön ist und sie keiner sehen soll. (A)

Weil sie gern verstecken spielt. (L)

Alle Raupen verpuppen sich.

Aber manche Raupen bauen sich noch ein Haus aus Seidenfäden.

Weißt du, wie es heißt?

Schneckenhaus (N)

Kokon (O)

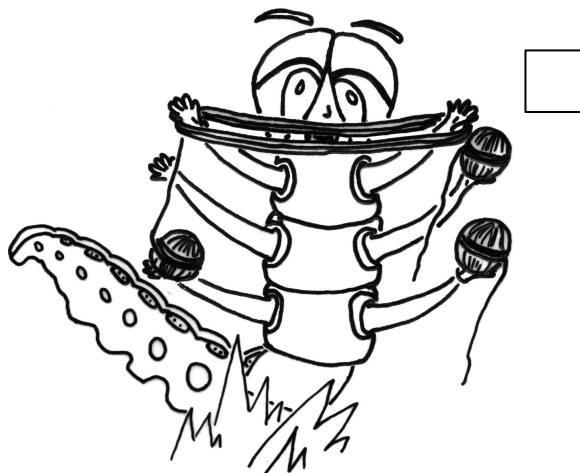
Eierschale (E)

Aus den Häusern dieser Puppen kann man einen Stoff herstellen. Weißt du welchen?

Baumwolle (F)

Seide (R)

Wolle (I)



Für ganz Schlaue: Was haben Schmetterling und Elefant gemeinsam? Schau dir im Schmetterlingshaus an, wie die Schmetterlinge vom Blütentisch trinken!

Schmetterlinge trinken mit dem...

Hast du im Garten oder im Park schon mal beobachtet, was Raupen und Schmetterlinge am liebsten fressen?

Die Raupe frisst:

Der Schmetterling frisst:



Wie viele Flügel hat ein Schmetterling? Schau genau hin!

2 (M)

4 (O)

8 (W)



Manche Schmetterlinge, wie der Blaue Morpho, sind nur auf der Oberseite leuchtend bunt gefärbt.

Wenn sie sich ausruhen und ihre Flügel geschlossen halten, sehen sie ganz unscheinbar aus.

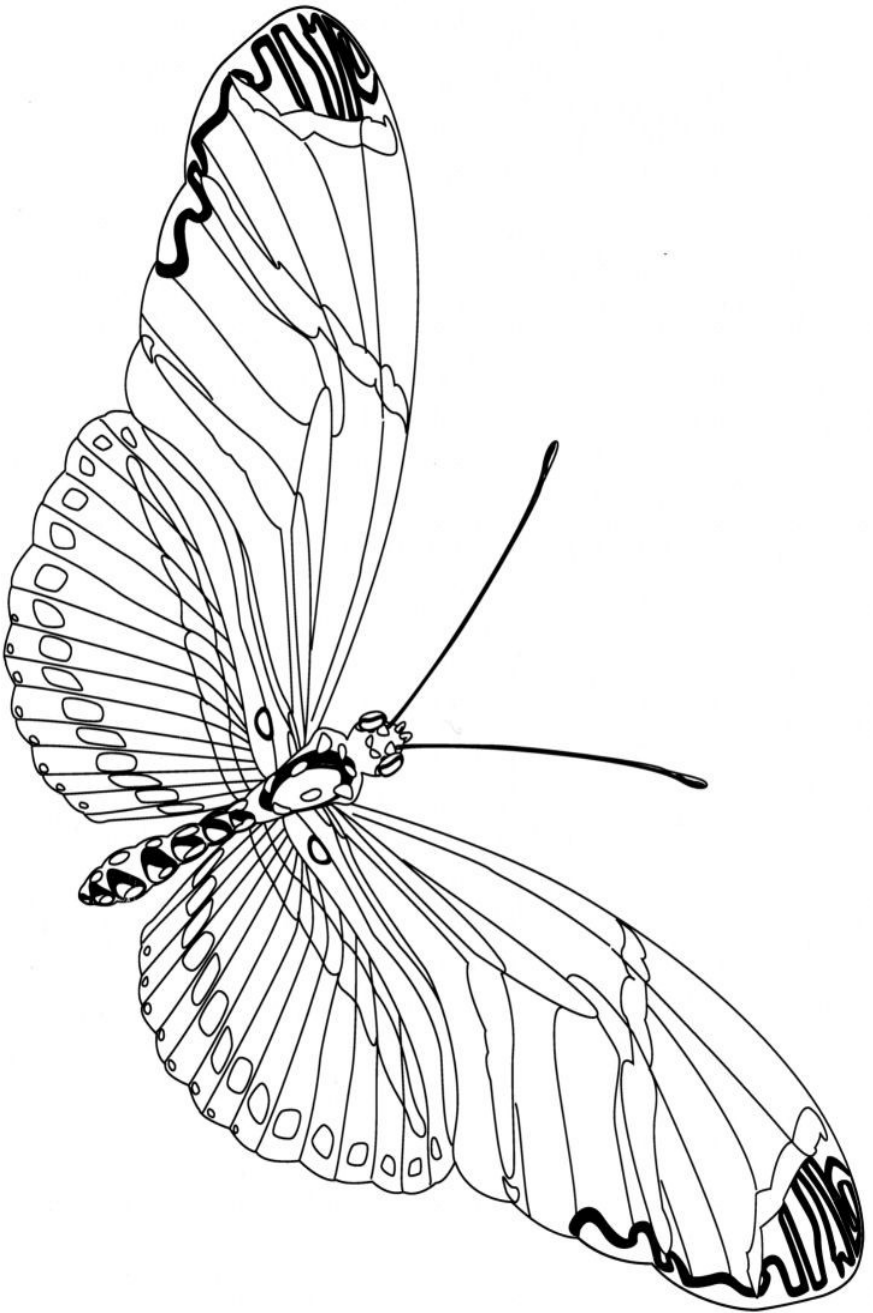
Weißt du, warum? Schau dich in aller Ruhe um!

Schön, dass du mitgemacht hast.
Die Buchstaben hinter den richtigen Lösungen
ergeben aneinandergereiht das Lösungswort.
Das ist dann ein Schmetterling, den du auch
im Botanischen Garten finden kannst.

--	--	--	--	--	--

Bis zum nächsten Mal!
Deine Nola!





Botanischer Garten München-Nymphenburg
Menzinger Str. 65, 80638 München
Tel. 089/17861-310
Fax 089/17861-340
e-mail: info@botmuc.de
www.botmuc.de

(Dr. M. Binder, Dr. A. Gröger)



Die Vorlage für diese Broschüre wurde uns freundlicherweise von unseren Kollegen in der *botanika* zur Verfügung gestellt.

botanika

Rhododendronpark GmbH
Deliusweg 40, 28359 Bremen
Tel. 0421/36189-777
Fax 0421/36189-780
e-mail: info@botanika.net
www.botanika.net



Ausgabe 2006